

東京湾アマモ場情報 閲覧マニュアル

国土交通省関東地方整備局

【改定履歴】

更新日	更新内容
2020.2	初版公開

【目次】

1	はじめに.....	1
2	閲覧に使用するソフトと閲覧方法.....	2
2.1	地理院地図.....	2
2.2	Google Earth.....	4
2.3	Google Earth Pro.....	7

1 はじめに

東京湾アマモ場情報は、東京湾官民連携フォーラム指標 PT が文献情報（表 1-1）、ヒアリング・アンケート調査等で確認したアマモ場の位置を図化したものです。

表 1-1 参考文献一覧

番号	文献名
1	横須賀港港湾計画環境アセスメント調査業務委託報告書 平成 16 年 3 月
2	横須賀市走水海岸アマモ場における春・夏季の魚類相について, 神水セ研報第 6 号 (2013)
3	東京湾湾奥部の三番瀬におけるアマモ場再生の可能性, 千葉水総研報 No.5(2010)
4	千葉県沿岸海域におけるアマモの分布, 千葉水総研報 No.4(2004)

ファイル名と内容は表 1-2 のとおりとなっています。

表 1-2 ファイル名と内容

番号	ファイル名	内容
1	tokyobay_amamomap_point-yyyy.kml	アマモ場確認地点
2	tokyobay_amamo_porigon-yyyy.kml	アマモ場の被度範囲
3	tokyobay_amamo_data-yyyy.xlsx	上記データの情報ファイル

※yyyy はデータ作成年度となります

本マニュアルは、「拡張子.kml」の東京湾におけるアマモ場の位置を図化したファイルを開覧する方法を記載したものです。kml ファイルのご利用には、以下の点にご注意ください。

東京湾環境情報センター（Tokyo Bay Environmental Information Center）（以下：TBEIC（テベック））が提供する情報の全部または一部を、センターの目的にそぐわない事項に利用することは、原則として禁止します。また、提供した情報を引用や研究等へ使用する場合には、以下の事項を遵守してください。

- (1) 利用成果には、TBEIC の利用および具体的な情報の出典を明記してください。
- (2) TBEIC 管理者宛てにメール(pa.ktr-kankyoweb@ml.mlit.go.jp)を用いて利用目的と利用内容を報告してください。また、利用状況把握の為、利用成果の提供が可能な場合は、TBEIC 管理者宛てへ 1 部ご提出ください。
- (3) TBEIC で公開している情報を用いての商用利用はできません。

2 閲覧に使用するソフトと閲覧方法

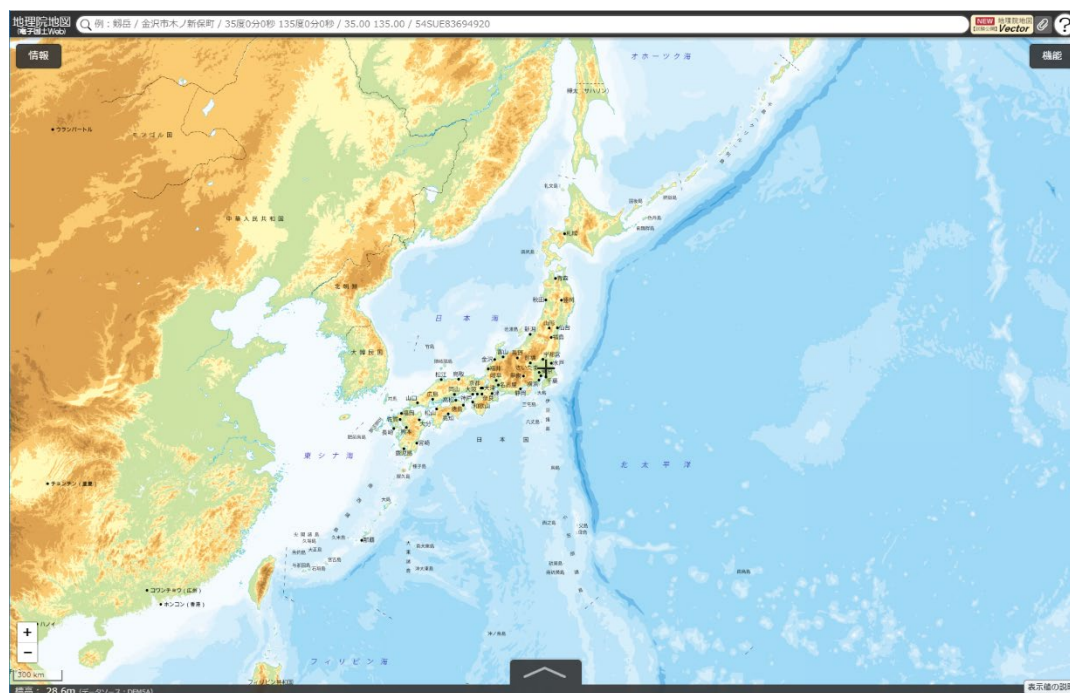
2.1 地理院地図

地理院地図は、地形図、写真、標高、地形分類、災害情報など、国土地理院が捉えた日本の国土の様子を発信するウェブ地図です。

手順 1

インターネットブラウザで地理院地図へアクセスします。

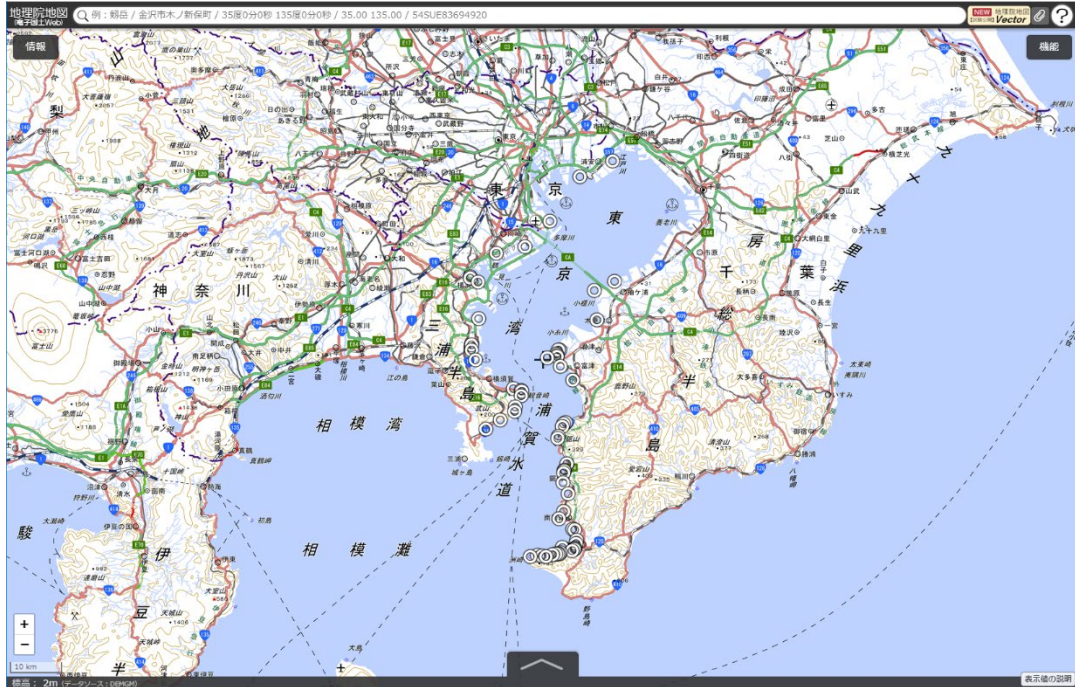
(<https://maps.gsi.go.jp/>)



手順 2

「地理院地図」画面に拡張子が kml のファイルのアイコンをドラッグ & ドロップします。

- ・ファイルを選択してマウス左ボタンを「押したまま」にします。
- ・「地理院地図」画面上に移動させてマウス左ボタンを離すと図が表示されます。



手順 3

「地理院地図」画面上の「◎」をクリックします。

⇒アマモ場確認地点のアマモ場情報が確認できます。



2.2 Google Earth

Google Earth は Google によって開発されたインターネットを前提として開発したバーチャル地球儀システムです。

手順 1

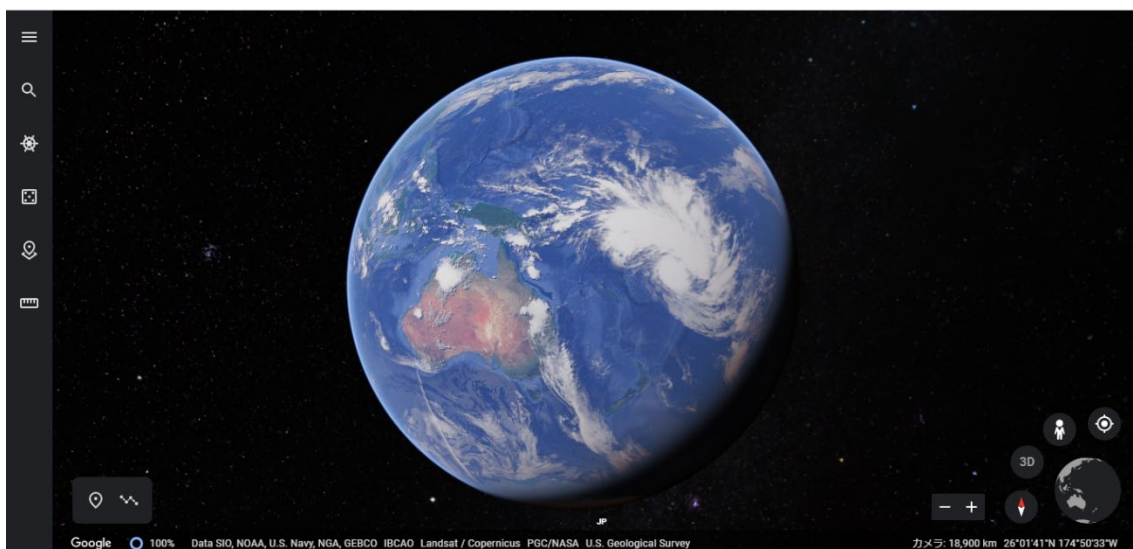
インターネットブラウザ（Google Chrome）で、Google Earth のバージョン選択ページを開きます。
(https://www.google.com/intl/ja_ALL/earth/versions/)

※现阶段では、「Google Chrome」でしか対応していません。閲覧するためには「Google Chrome」のダウンロードが必要です。（Google Chrome のダウンロードはフリーです。）



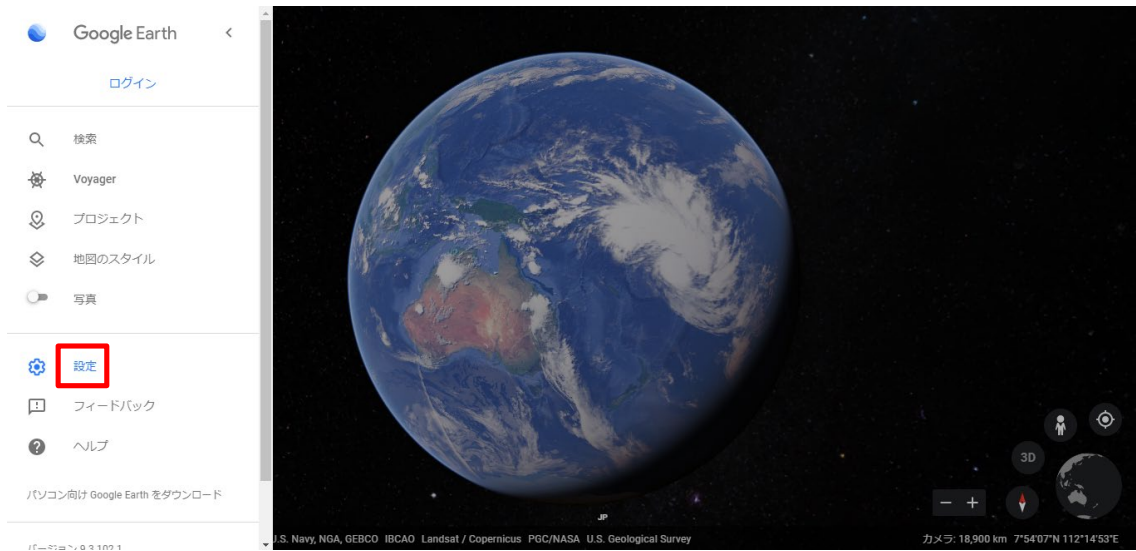
手順 2

「Google Earth（ウェブ用）」を選択して、「Chrome で Earth を起動」にて画面を開きます。



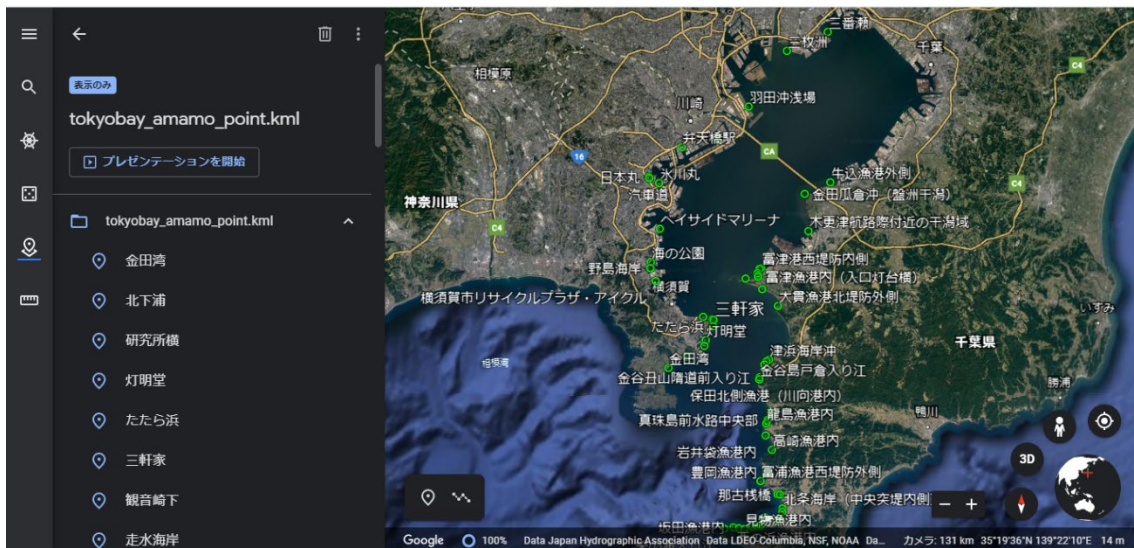
手順 3

左上の「メニュー」⇒「設定」で kml ファイルのインポートを有効にして保存します。



手順 4

左下の「プロジェクト」⇒「開く」から kml ファイルを選択します。



2.3 Google Earth Pro

Google Earth Pro は研究機関・教育機関向けのプロスペック版だったが、2015 年より一般向けに無料で利用可能となった。

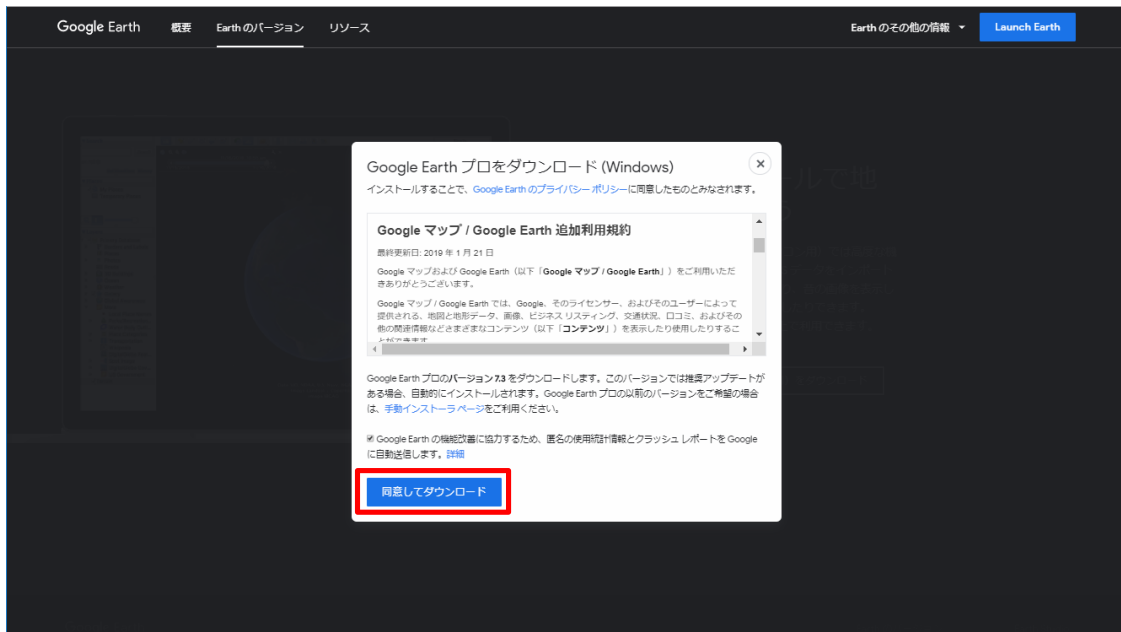
手順 1

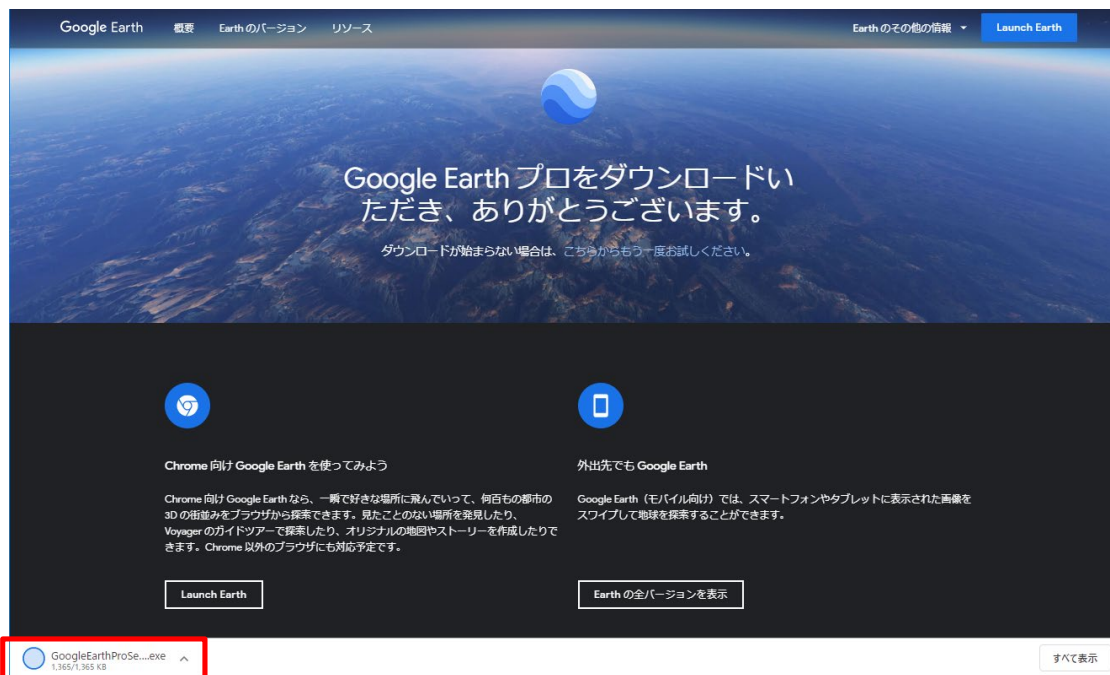
インターネットブラウザ（Google Chrome）で、Google Earth のバージョン選択ページを開きます。
(https://www.google.com/intl/ja_ALL/earth/versions/)



手順 2

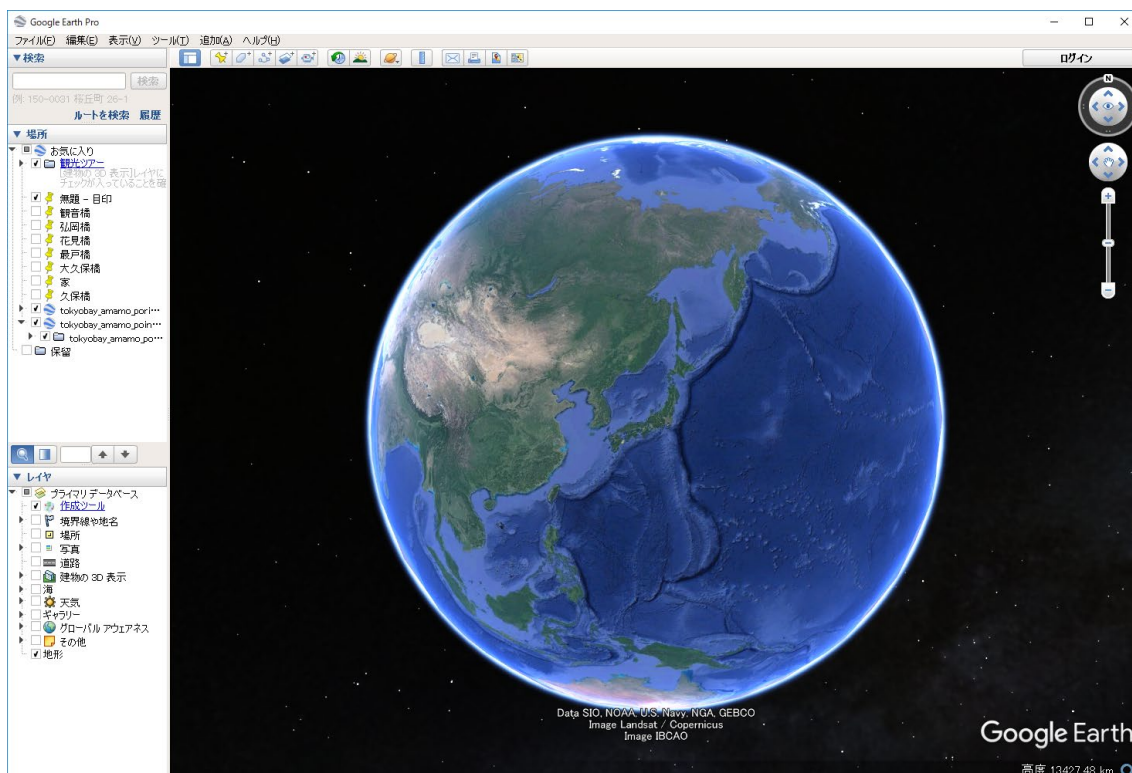
Google Earth プロ（パソコン用）を選択して、「Earth プロ（パソコン用）をダウンロード」からソフトをダウンロードします。





手順 3

インストールした Google Earth Pro を起動します。



手順 4

「ファイル」⇒「開く」から kml ファイルを選択します。

